

## 疑難排解

### A. 問題集

您也可以至技嘉網站「支援\問題集」，查詢更多主機板常見問題集。

Q：為什麼電腦關機後，鍵盤/光學滑鼠的燈還是亮著的？

A：有些主機板在電腦關機後，仍留有少許待機電源，所以鍵盤/光學滑鼠的燈仍會亮著。

Q：我要如何才能清除CMOS裡的設定呢？

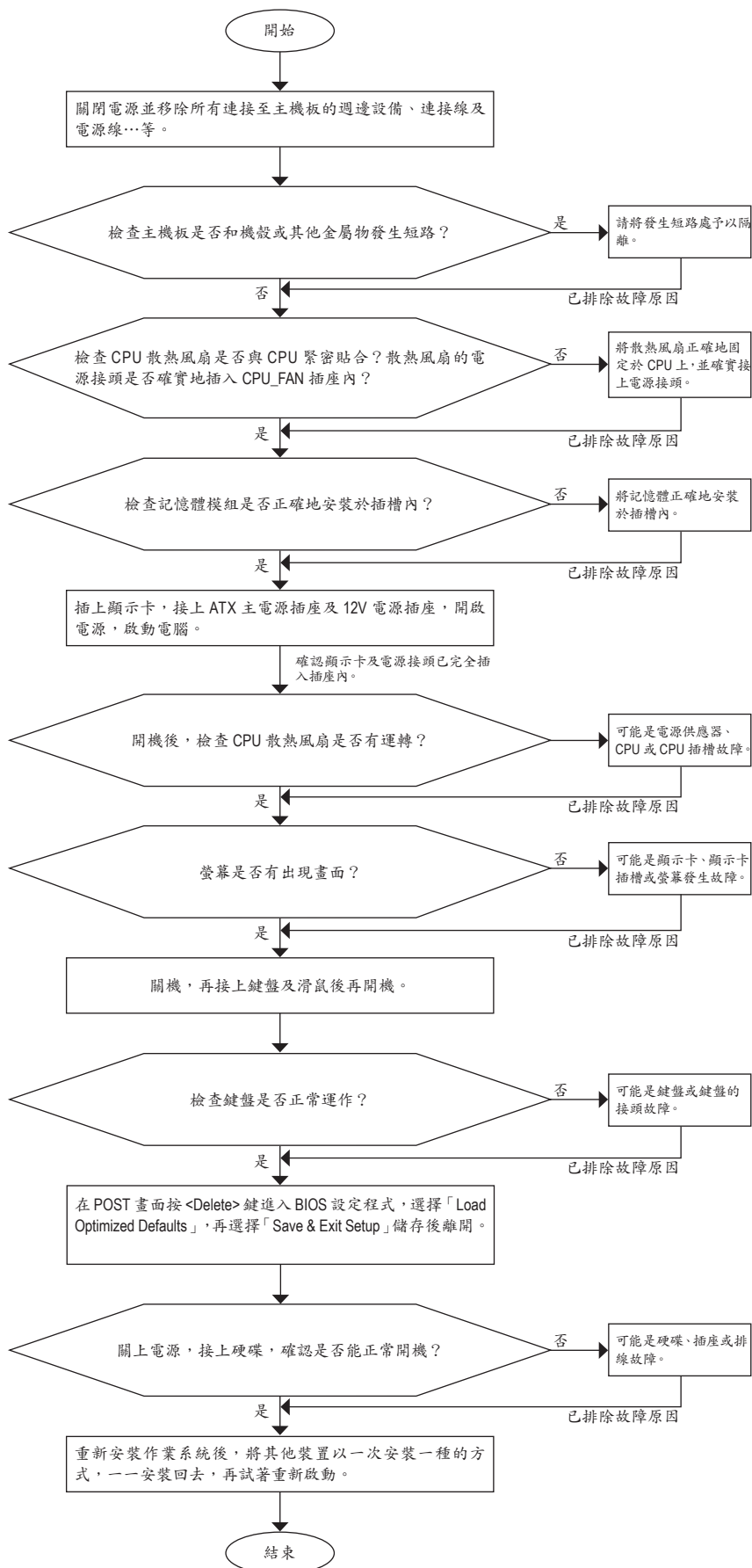
A：如果您的主機板上有清除CMOS資料按鈕，請直接按下此按鈕即可清除(按下按鈕前請先關閉電源並拔除電源線)。如果您的主機板上有清除CMOS資料針腳，請參考第一章的說明，將針腳短路以清除CMOS設定；若沒有此針腳/按鈕，請參考第一章－「電池」的說明，可以暫時將主機板上的電池拔起，停止供應CMOS電力，幾分鐘之後即可清除CMOS裡的設定值。

Q：為什麼我已經把喇叭開的很大聲了，卻還是只聽見很小的聲音呢？

A：請確認您所使用的喇叭是否有電源或功率放大器的功能？如果沒有，請選用有內建電源或功率放大器的喇叭試試看。

## B. 故障排除

如果您在啟動電腦時發生了問題，可以參考下列步驟，試著將問題排除。



如果上述說明還無法解決您的問題，請您洽詢購買的店家或經銷商尋求協助，或至技嘉網站「支援\技術支援」填寫您的問題，我們的客服人員將會儘速回覆。