



G-POWER 2 PRO Cooler

GH-PSU22-LB 安装指南



以下事项不属于保固范围之内:

1. 使用错误的方法进行操作,或是用于指定用途之外时。
2. 在规定的正确操作方法之外时。<例如:超频>
3. 其它产品的影响引起故障发生时。
4. 主板等部件的规格不适合,所引起无法进行安装。
5. 使用时将本产品进行改装。
6. 因灾害(地震、打雷、火灾、水灾)等引起的故障。
7. 产品本身之保固贴纸被撕毁或破坏时。
8. 载搬运计算机产品过程中,未先卸下机壳内所有装置,包含电源供应器,硬盘,光驱,主板,散热器等等,而造成机壳本身及计算机相关装置损坏。
9. 未遵照本安装指南安装顺序而导致之任何损失,不在本产品之保固范围内。



请使用20公分宽以上机箱。

建议: 3DAurora系列, 3D Mars系列, iSolo系列。

特色汇总

1. 泛用型设计,适用于Intel LGA775&AMD K8/AM2 CPU平台。
2. 圆弧形设计,兼容CPU与MOSFET散热。
3. 低转速模式及高转速模式设计,安静高效能同时兼顾。
4. 采用12公分大风扇,高风量低转速散热超快速。
5. 8mm大直径超高系数导热管,散热效能再升级。
6. 纯铜底及铝鳍片超大散热面积迅速带走废热。
7. 精致造型及绚丽蓝光LED

规格说明

尺寸: 121x126x162 mm
 风扇尺寸: 120x120x25 mm
 导热管数量: 5
 底座材质: 铜
 鳍片材质: 铝
 额定电压: 5V/12V
 额定电流: 0.2A
 风扇转速: 700 RPM/1,500 RPM
 噪音值: 16/23 dBA
 轴承类型: Enter Bearing
 风扇寿命: 30,000小时

支持平台

Intel® Core™ 2 Extreme Processor Series
 Intel® Core™ 2 Quad Processor Series
 Intel® Core™ 2 Duo Processor Series
 Intel® Pentium® Extreme Edition Series
 Intel® Pentium® D Processor Series
 Intel® Pentium® 4 Processor Series (LGA775)
 AMD AM2
 AMD Athlon™ FX Series
 AMD Athlon™ 64x2 Series
 AMD Athlon™ 64 Series
 AMD Sempron Series

Intel LGA 775平台安装方式



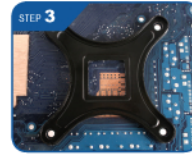
先将适量散热膏均匀涂抹于中央处理器上。



安装前请将计算机的电源关闭并拔掉电源插头,且务必将G-Power 2 Pro底部的保护膜撕掉才可使用!



将Intel LGA775弹片锁固在G-Power 2 Pro底部的螺丝孔上。



将Intel LGA775背板的高形纸移除,再粘贴于主板背面。



粘贴时注意Intel LGA775背板的孔位与主板的孔位一致,遇到无法使用Intel LGA775背板时,可直接采用加垫片的方式锁固G-Power 2 Pro并跳过步骤5。



将G-Power 2 Pro放置于CPU上, Intel LGA775扣具上的螺柱需通过主板上的孔位。



将螺帽锁固在Intel LGA775扣具上。

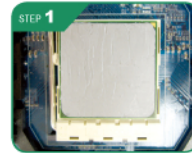


将G-Power 2 Pro之3-pin电源线插在主板上的CPU风扇插座。



使用风扇电源转换线从电源供应器直接汲取电源的情况下,建议关闭主板BIOS内的CPU风扇警告功能。

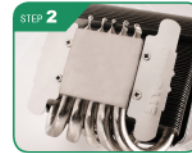
AMD K8/AM2平台安装方式



先将适量散热膏均匀涂抹于中央处理器上。



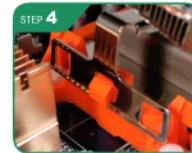
安装前请将计算机的电源关闭并拔掉电源插头,且务必将G-Power 2 Pro底部的保护膜撕掉才可使用!



将AMD K8/AM2弹片锁固在G-Power 2 Pro底部的螺丝孔上。



将AMD K8/AM2扣具横跨于G-Power 2 Pro的托架上。



将G-Power 2 Pro置于CPU上后将AMD K8/AM2扣具一侧的卡榫勾住CPU散热器支架的凸点。



再将另一侧的AMD K8/AM2扣具卡榫勾住G-Power 2 Pro支架的凸点,并将扣具旋柄下压扣紧。

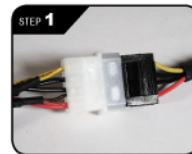


将G-Power 2 Pro之3-pin电源线插在主板上的CPU风扇插座。

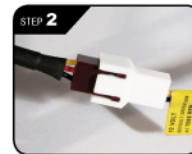


使用风扇电源转换线从电源供应器直接汲取电源的情况下,建议关闭主板BIOS内的CPU风扇警告功能。

风扇电源转换线使用方式



将风扇电源转换线的4-pin电源线与电源供应器的4-pin相接。



将风扇电源转换线的3-pin电源线与风扇电源线相接。



风扇电源转换线黄黑线为12V (1500转)
 风扇电源转换线红黑线为5V (700转)



AMD K8/AM2扣具



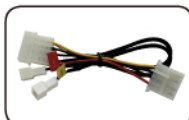
AMD K8/AM2弹片x2



Intel LGA775扣具x2



Intel LGA775背板



风扇电源转换线



垫片x4



螺丝x4



螺丝帽x4



散热膏



除尘布