



G-POWER 2 Pro Cooler

GH-PSU22-LB 安裝指南



以下事項不屬於保固範圍之內:

1. 使用錯誤的方法進行操作,或是用於指定用途之外時。
2. 在規定的正確操作方法之外時。〈例如:超頻〉
3. 其它產品的影響引起故障發生時。
4. 主機板等部份的規格不適合,所引起無法進行安裝。
5. 使用時將本產品進行改裝。
6. 因災害〈地震、打雷、火災、水災〉等引起的故障。
7. 產品本身之保固貼紙被撕毀或破損時。
8. 載搬運電腦產品過程中,未先卸下機殼內所有裝置,包含電源供應器、硬碟、光碟機、主機板、散熱器...等,而造成機殼本身及電腦相關裝置損壞。
9. 未遵循本說明書安裝順序而導致之任何損失,不在本產品之保固範圍內。



請使用 20公分寬以上機殼
建議: 3D Aurora 系列, 3D Mars 系列, iSolo 系列。

特色彙整

1. 泛用型設計,適用於LGA775 & AMD K8 / AM2 CPU平台。
2. 圓弧形設計,兼顧CPU與MOSFET散熱。
3. 低轉速模式及高轉速模式設計,安靜高效能同時兼顧。
4. 採用12公分大風扇,高風量低轉速散熱超快速。
5. 8mm大直徑超高系數導熱管,散熱效能再升級。
6. 純銅底及鋁鍍片超大散熱面積迅速帶走廢熱。
7. 精緻造型及絢麗藍光LED

規格說明

尺寸: 121x126x162 mm
風扇尺寸: 120x120x25 mm
導熱管數量: 5
底座材質: 銅
鍍片材質: 鋁
額定電壓: 5V/12V
額定電流: 0.2A
風扇轉速: 700 RPM/1,500 RPM
噪音值: 16/23 dBA
軸承類型: Enter Bearing
風扇壽命: 30,000hr

支援平台

Intel® Core™ 2 Extreme Processor Series
Intel® Core™ 2 Quad Processor Series
Intel® Core™ 2 Duo Processor Series
Intel® Pentium® Extreme Edition Series
Intel® Pentium® D Processor Series
Intel® Pentium® 4 Processor Series (LGA775)
AMD AM2
AMD Athlon™ FX Series
AMD Athlon™ 64x2 Series
AMD Athlon™ 64 Series
AMD Sempron Series

附件



AMD K8/AM2 扣具



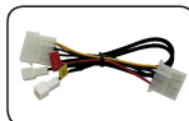
AMD K8/AM2 彈片 x2



Intel LGA775 扣具 x2



Intel LGA775 背板



風扇電源轉換線



墊片 x4



螺絲 x4



螺絲帽 x4



散熱膏



除塵布

Intel LGA 775 平台安裝方式

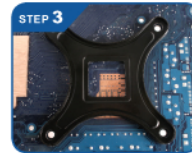


STEP 1 先將適量散熱膏均勻塗抹於中央處理器上。

CAUTION 安裝前請將電腦的電源關閉並拔除電源插頭,且務必將G-Power 2 Pro底部的保護膠膜撕掉才可使用!



STEP 2 將Intel LGA775扣具鎖固在G-Power 2 Pro底部的螺絲孔上。



STEP 3 將Intel LGA775背板的離形紙移除,再點貼於主機板背面。

CAUTION 點貼時注意Intel LGA775背板的孔位與主機板的孔位需一致。遇到無法使用Intel LGA775背板時,可直接採用加墊片的方式,而向G-Power 2 Pro正略參閱5。



STEP 4 將G-Power 2 Pro放置於CPU上, Intel LGA775扣具上的螺柱需通過主機板的孔位。



STEP 5 將螺帽鎖固在Intel LGA775扣具上。



STEP 6 將G-Power 2 Pro之3-pin 電源線插在主機板上的CPU風扇插座。

NOTE 使用風扇電源轉換線從電源供應器接取電源的情況下,建議關閉主機板BIOS內的CPU風扇警告功能。

AMD K8/AM2 平台安裝方式



STEP 1 先將適量散熱膏均勻塗抹於中央處理器上。

CAUTION 安裝前請將電腦的電源關閉並拔除電源插頭,且務必將G-Power 2 Pro底部的保護膠膜撕掉才可使用!



STEP 2 將AMD K8/AM2彈片鎖固在G-Power 2 Pro底部的螺絲孔上。



STEP 3 將AMD K8/AM2扣具橫跨於G-Power 2 Pro的托架上。



STEP 4 將G-Power 2 Pro 置於CPU上後將AMD K8/AM2扣具一側的卡棒勾住CPU散熱器支架的凸點。



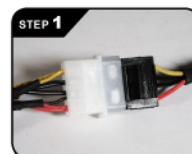
STEP 5 再將另一側的AMD K8/AM2扣具卡棒勾住G-Power 2 Pro支架的凸點,並將扣具旋柄下壓扣緊。



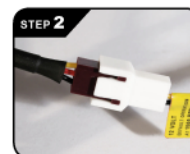
STEP 6 將G-Power 2 Pro之3-pin 電源線插在主機板上的CPU風扇插座。

NOTE 使用風扇電源轉換線從電源供應器接取電源的情況下,建議關閉主機板BIOS內的CPU風扇警告功能。

風扇電源轉換線使用方式



STEP 1 將風扇電源轉換線的4-pin電源線與電源供應器的4-pin相接。



STEP 2 將風扇電源轉換線的3-pin電源線與風扇電源線相接。

NOTE 風扇電源轉換線最高支援12V(1500轉) 風扇電源轉換線最高支援5V (700轉)