

V-Power

GH-UDUP21-VC

Installationshandbuch



Hinweis

Folgende Umstände werden nicht von der Garantie abgedeckt:

1. Unsachgemäße oder zweckentfremdete Nutzung des Produkts.
2. Nicht produktgerechte Benutzung. (z.B. Übertakten)
3. Fehlfunktion aufgrund von Störungen durch andere Geräte.
4. Fehler bei der Installation aufgrund der Spezifikationen der VGA Karte oder anderer Komponenten, die vom Produkt nicht unterstützt werden.
5. Nicht genehmigte Änderung des Produkts.
6. Fehlfunktion als Folge von Naturkatastrophen (Erdbeben, Blitz, Feuer und Wasser).
7. Das Garantieticket des Produkts wurde entfernt oder beschädigt.
8. Jeder Schaden, der durch das Entfernen des originalen Kühlkörpers der VGA Karte entsteht.
9. Jeder Schaden, der durch ein Nichtbefolgen der in dieser Benutzeranleitung erhältlichen Installationshinweise entsteht.

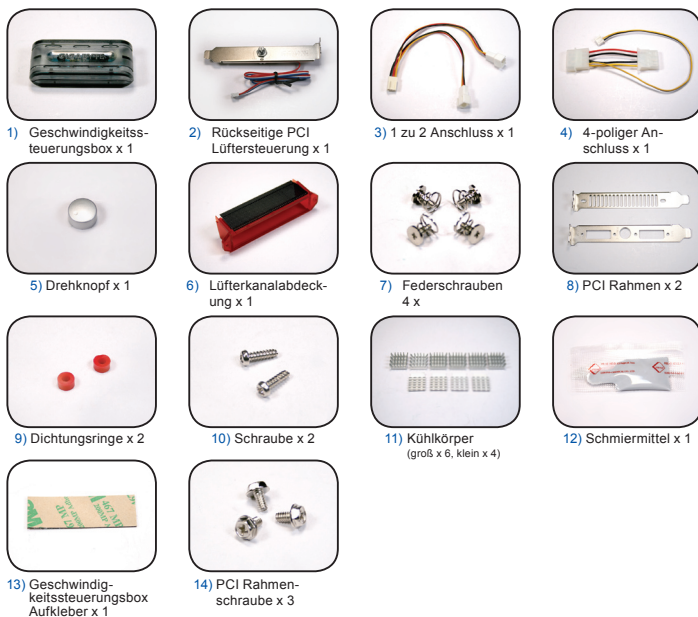
Merkmale

1. Unterstützt nVIDIA SLI und ATI CrossFire.
2. Die universelle Bauform unterstützt verschiedene Hochleistungs-VGA Karten bei einfacher Installation.
3. Vier Wärmerohre und große Lamellen verbessern die Wärmeableitung.
4. Besserer Luftstrom und eine leisere Arbeitsumgebung.
5. Lüftergeschwindigkeitssteuerung geeignet für verschiedene Anforderungen.
6. Feines, weißes LED Licht.
7. Der 90x90x25 mm Lüfter und die exquisite Bauform der Unterseite sorgen für die Wärmezirkulation umliegender Komponenten.
8. Der kugelgelagerte Lüfter verlängert die Einsatzdauer des Kühlers.
9. Kühlkörper für Speicher ist enthalten

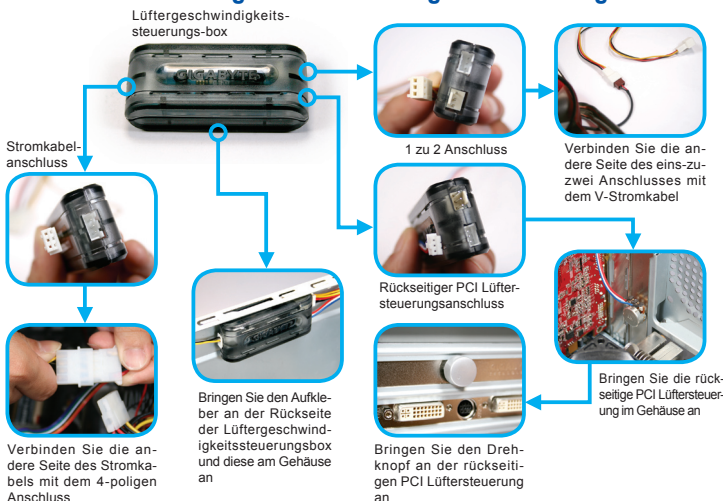
Spezifikationen

Kühlkörperabmessungen: 160 x 91 x 34 mm	Lebenserwartung des Lüfters: 40.000 Std.
Ventilatorabmessungen: 90 x 90 x 25 mm	Unterstützt:
Sockelmaterial: Kupfer	nVIDIA GeForce 6800 Serie
Rippenmaterial: Aluminium	nVIDIA GeForce 7800 Serie
Nennspannung: 12 V	nVIDIA GeForce 7900 Serie
Nennstrom: 0,19 Amp	ATI RADEON X1800 Serie
Lüftergeschwindigkeit: 800 ~ 2000 rpm	ATI RADEON X1900 Serie
Geräusch: 16 ~ 25 dBA	
Lagerungsart: Eine Kugel, eine Buchse	

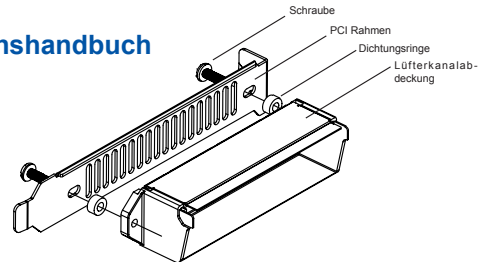
Zubehör



Installationsanleitung der Geschwindigkeitssteuerungsbox



Zubehör Installationshandbuch



VGA Modell	PCI Rahmen	Schraube	Dichtungsringe	Lüfterkanalabdeckung
ATI RADEON X1800 Serie	○	○	X	○
ATI RADEON X1900 Serie	○	○	○	○
ATI RADEON X1950 Serie	○	○	○	○
nVIDIA GeForce 6800 Serie	○	○	X	○
nVIDIA GeForce 7800 Serie	○	○	X	○
nVIDIA GeForce 7900 Serie	○	X	X	X

Installationsanleitung

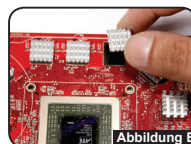


SCHRITT 1

Entfernen Sie den Originalkühler der VGA Karte und säubern Sie ihn vom Fett. (wie Abbildung A)

NOTE Entfernen Sie Kühlkörper von den Speichermodulen, falls vorhanden.

Hinweis: Bitte seien Sie beim Entfernen des originalen Kühlkörpers der VGA Karte vorsichtig. GIGABYTE ist nicht für Schäden verantwortlich, die beim Entfernen entstanden sind.



SCHRITT 2

Von der Anzahl der Speichermodule auf der VGA Karte ausgehend, entfernen Sie den Aufkleber auf der Rückseite der Kühlkörper und bringen Sie sie auf den Speichermodulen an. (wie Abbildung B)

NOTE Bei geringem Platz auf der Oberseite der VGA Karte, bitte auf kleineren Kühlkörpern anbringen.



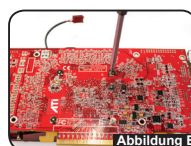
SCHRITT 3

Tragen Sie das Schmiermittel auf dem VGA Chip in angemessener Menge auf. (wie Abbildung C)



SCHRITT 4

Entfernen Sie den Aufkleber auf dem Kupfersockel. (wie Abbildung D)



SCHRITT 5

Stellen Sie den Kühler auf den Tisch, richten Sie die Löcher für die Schrauben der VGA Karte an den Schrauben des Kühlers aus und benutzen den Schraubendreher, um den VGA Kühler mit den Federschrauben zu befestigen. (wie Abbildung E)

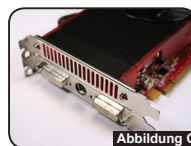
NOTE Um Beschädigungen am Chip zu vermeiden, bringen Sie die Muttern bitte diagonal an.



SCHRITT 6

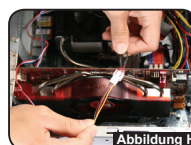
Bringen Sie die Lüfterkanalabdeckung an der PCI Rückplatte mit dem Schraubendreher und Schrauben an. (wie Abbildung F)

NOTE Beziehen Sie sich bitte auf das Installationshandbuch des Zubehörs.



SCHRITT 7

Schieben Sie die Lüfterkanalabdeckung an den Kühler. (wie Abbildung G)



SCHRITT 8

Bringen Sie die VGA-Karte mit dem V-Stromkabel im System an und verbinden das Stromkabel des Lüfters mit dem verfügbaren 1 zu 2 Anschluss der Geschwindigkeitssteuerungsbox. (wie Abbildung H)

NOTE Für ATI Crossfire oder nVIDIA SLI verbinden Sie bitte das Stromkabel jedes Lüfters separat mit dem 1 zu 2 Anschluss der Geschwindigkeitssteuerungsbox.