

# Schritt-für-Schritt Installationsanleitung

## Windows XP zu Windows 7

### Schritt 1: die Vorbereitung

1.1 Wenn Ihr Computer über kein DVD- oder BD-Laufwerk verfügt, müssen Sie ein externes Laufwerk anschließen.

1.2 Sie können die neuesten Windows 7 Treiber herunterladen und sie in einem USB-Flash-Laufwerk speichern. Die Treiber finden Sie auf der GIGABYTE Produkt-Support Webseite. Bitte sehen Sie für weitere Informationen unter [www.gigabyte.com.tw](http://www.gigabyte.com.tw) nach.

1.3 Microsoft bietet keine Upgradeoption von Windows XP auf Windows 7. Während der Windows 7 Installation wird Ihre Festplatte formatiert und alle Daten gehen verloren. Bitte sichern Sie Ihre Daten vor der Installation.

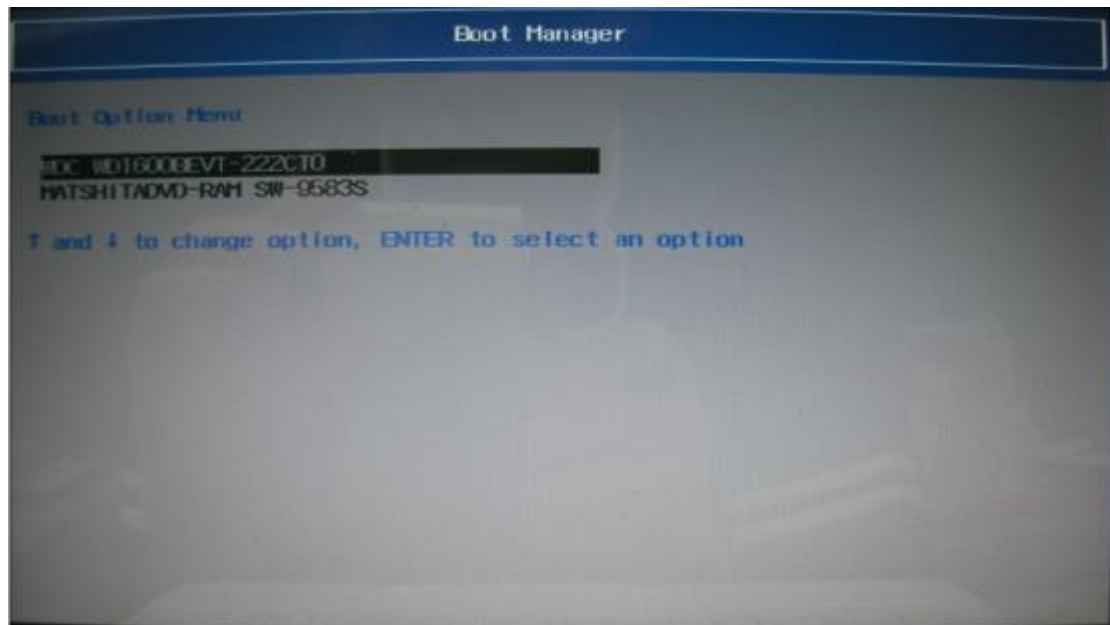
### Schritt 2: die Schritt-für-Schritt Installation

2.1 Schalten Sie Ihren Computer ein. Legen Sie die Installations-CD von Windows 7 in das DVD- oder BD-Laufwerk.

2.2 Drücken Sie zum Aufruf des Boot-Manager während des Boot-Displays die Taste [F12] auf Ihrer Tastatur.



2.3 Im Boot-Manager wählen Sie das DVD- oder BD-Laufwerk, in der sich die Installations-CD befindet.



2.4 Drücken Sie eine beliebige Taste auf Ihrer Tastatur, sobald Sie dazu aufgefordert werden.



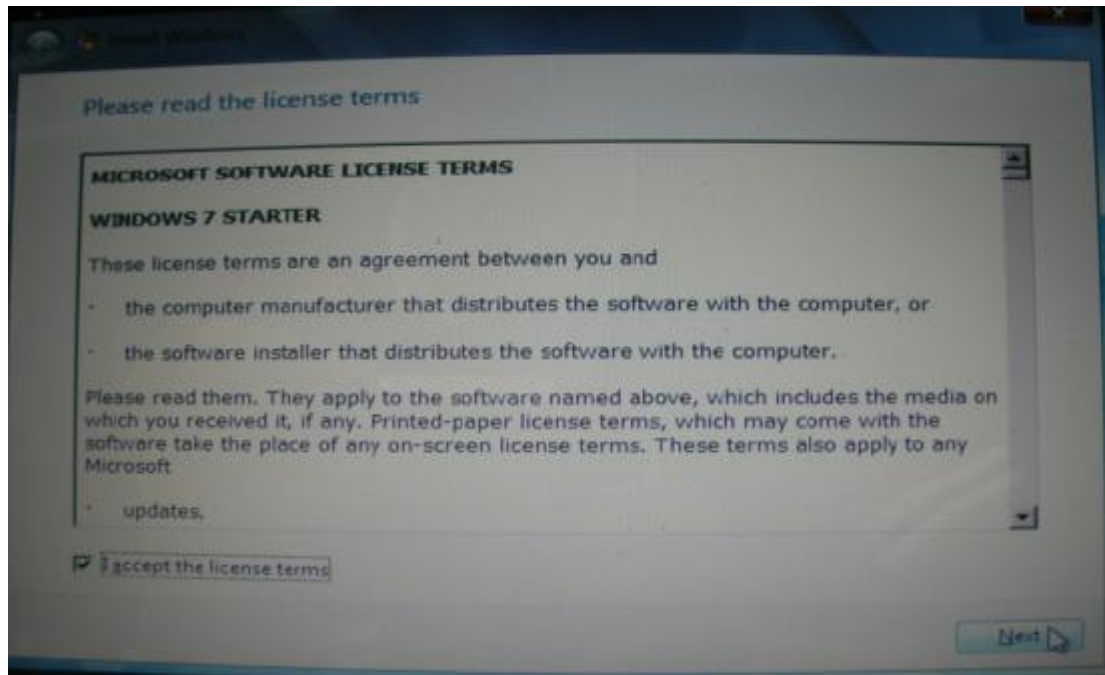
2.5 Nach dem Bootvorgang sehen Sie das Windows 7 Installationsfenster. Folgen Sie den Anweisungen mit Ihren Einstellungen.



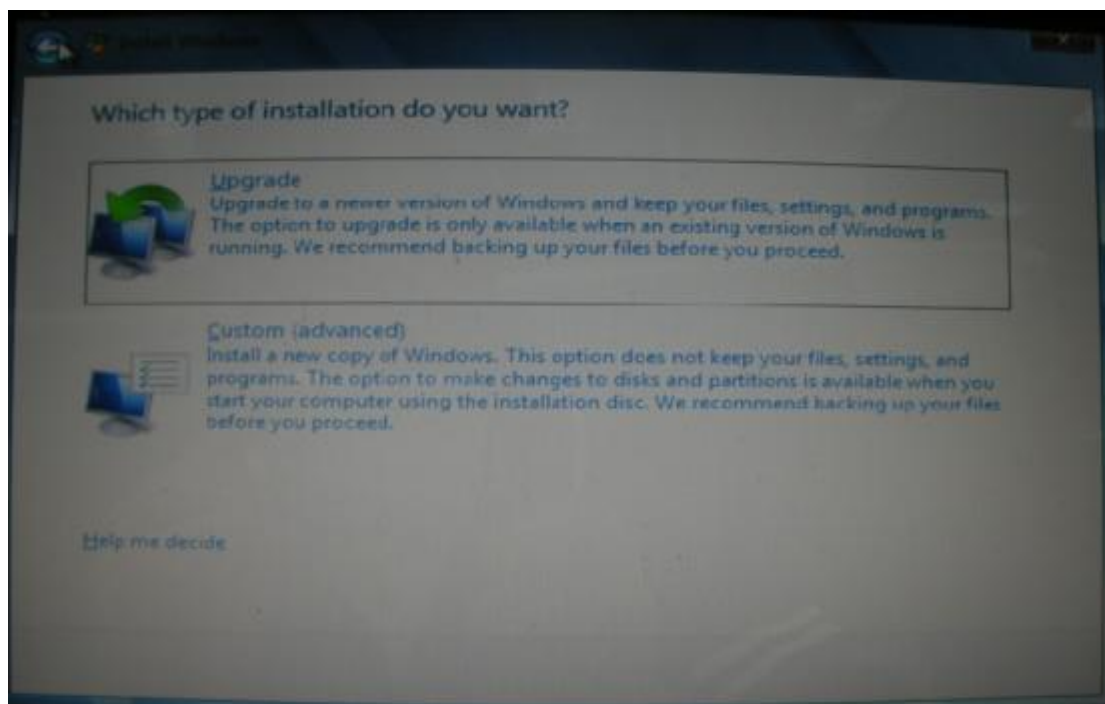
2.6 Klicken Sie auf "**Jetzt installieren**", um fortzufahren.



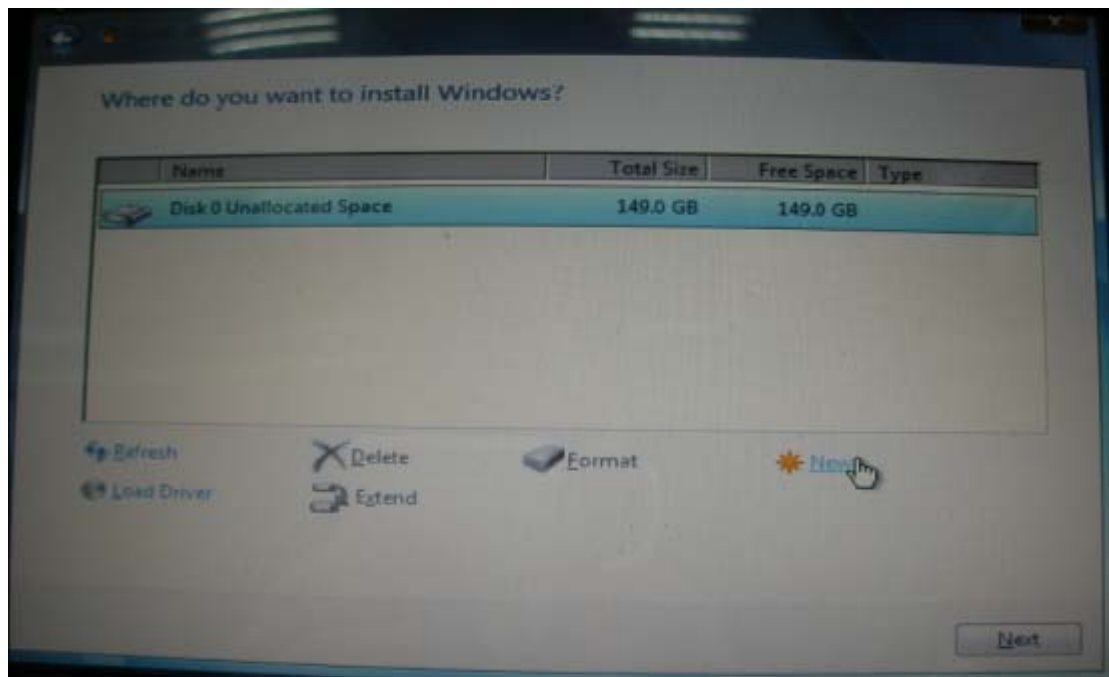
2.7 Markieren Sie **"Ich akzeptiere die Lizenzbedingungen"** und klicken Sie **"Weiter"**.



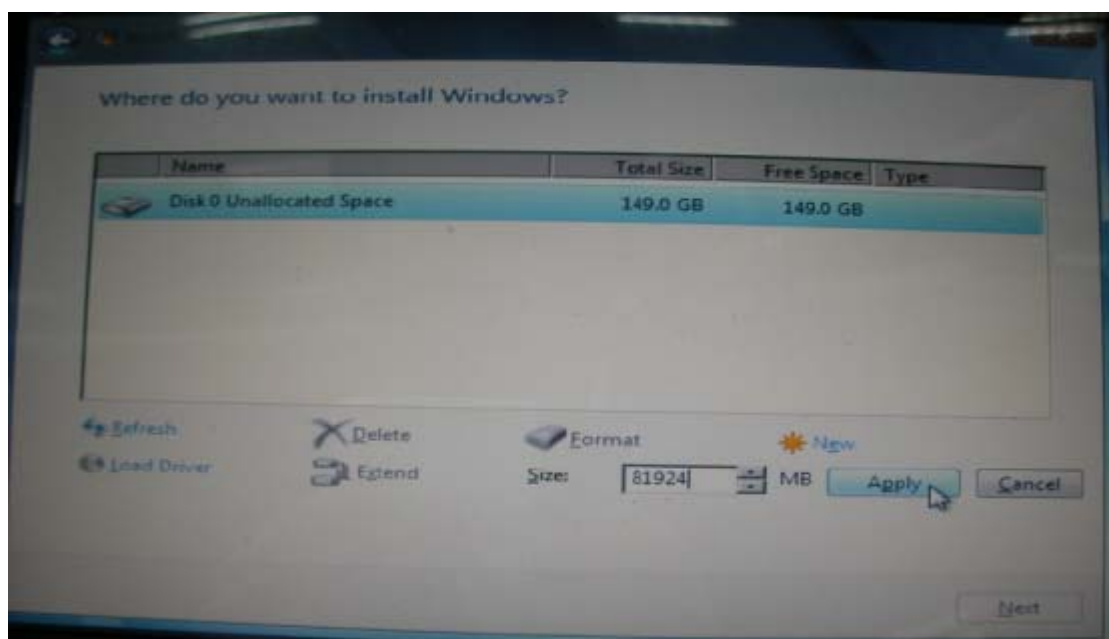
2.8 Da Windows XP kein Upgrade unterstützt, müssen Sie die Option **"Custom"** wählen, um fortzufahren.



2.9 Sie sehen nun Ihre Festplatten-Informationen. Wenn Sie eine neue Partition erstellen möchten, sollten Sie auf **"Neu"** klicken. Andernfalls klicken Sie auf **"Weiter"** (danach direkt weiter zu Schritt 2.11).



2.10 Geben Sie die Größe der neuen Partition ein und klicken Sie auf **"Übernehmen"**.



2.11 Windows erfordert Platz von mindestens 100MB auf der Festplatte. Klicken Sie auf **"OK"** um fortzufahren.

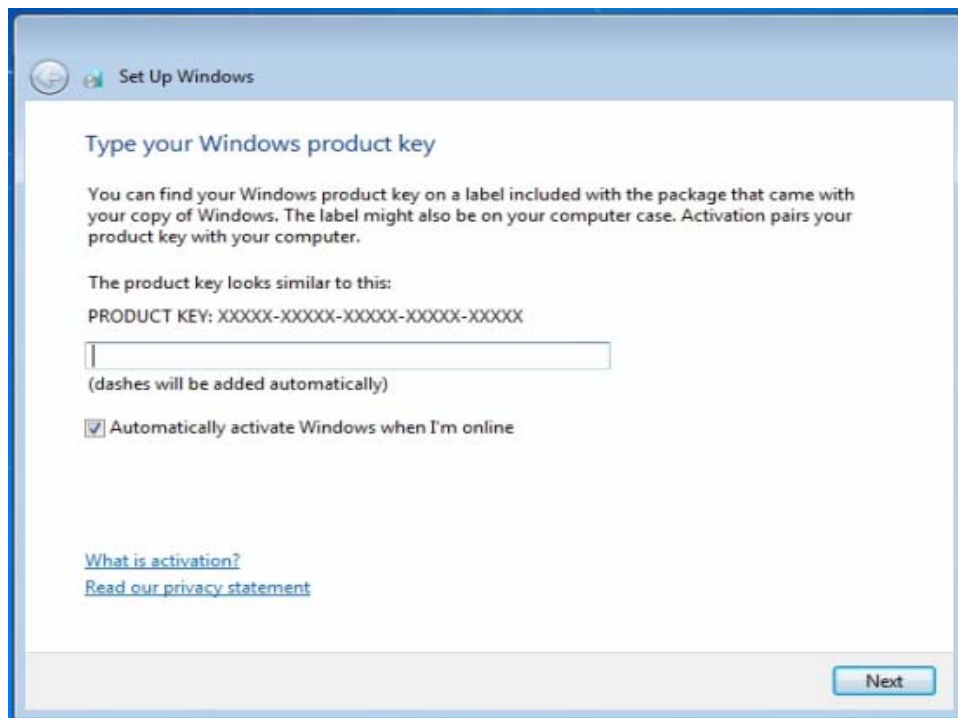


2.12 In diesem Bild ist die **Disk 0 Partition 2** eine neu erstellte Partition. Wenn Sie eine neue Partition ab Schritt 2.10 erstellt haben, wird Windows automatisch 100MB für System reservieren (und als **Partition 1** kennzeichnen). Danach sehen Sie den verbleibenden Platz in Partition 2. Wenn Sie großen Datenträger verwenden, können Sie die Erstellung neuer Partitionen für mehrere Partitionen wiederholen. Wenn alle Partitionsvorgänge abgeschlossen sind, wählen Sie die gewünschte Partition zur Installation und klicken Sie auf **"Weiter"**.



### Schritt 3: die Registrierung ihrer Windows 7 Installation

3.1 Windows benötigt die Eingabe des Produktschlüssels. Sie sollten Ihren Produktschlüssel in Ihrem CD-Paket finden. (Falls nicht, kontaktieren Sie bitte Ihren Windows 7 Provider) Sie können diesen Schritt durch Klicken auf "**Weiter**" überspringen. Sie müssen dann allerdings einen gültigen Produktschlüssel innerhalb von 30 Tagen nach der Installation für die Aktivierung Ihrer Windows 7 Software eingeben.



3.2 Nachdem Sie Ihren Produktschlüssel eingegeben haben, wird Sie der Einrichtungs-Assistent durch den Rest der Einstellungen führen. Richten Sie diese Einstellungen nach Ihren eigenen Vorgaben ein. Sobald der Windows 7 Desktop erscheint ist die Installation abgeschlossen. Willkommen bei Windows 7!

